



Sistema de montaje para paneles

Para una nueva sensación de **diseño de interiores.**

Los sistemas murales ofrecen soluciones para cualquier aplicación y le permiten una asistencia del proyecto de construcción integral. Para realizar este sistema hemos tenido en cuenta, de forma especial, el fácil y rápido montaje, así como la máxima flexibilidad posible.

Revestimiento de pared de la forma más sencilla. Los revestimientos de pared decorativos son especialmente apreciados en la construcción de tiendas por su montaje fácil,



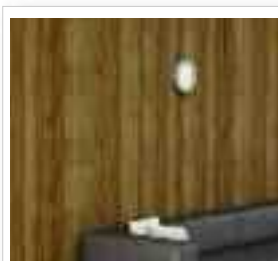
Sistema de expositor

Equipamiento para tiendas **flexible**

Los sistemas expositores de productos deben adaptarse de forma flexible a los diferentes requisitos y sobre todo presentar de forma óptima los surtidos en el espacio de venta, sin importar si se ubican en la pared o en el centro del local de exposición.

Diseñar espacios

Los sistemas de almacenamiento permiten almacenar y organizar los artículos economizando el espacio, bien sea en farmacias, tiendas o almacenes. El espacio disponible se puede aprovechar de forma óptima y organizar conforme a los deseos especiales de los clientes.



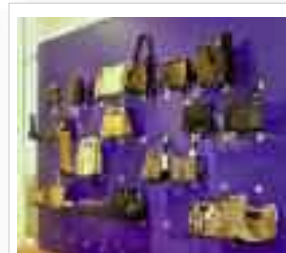
Elix



Sistema expositor



Sistemas para tiendas



Suspensión puntual Single

Perfil de suspensión Eilox



- Asiento exacto mediante pestañas de enganche
 - Mismo perfil para pared y pieza de construcción
 - Con nervadura en el lado inferior p ej.: para guía de cables.
- Clase de material de construcción A1 según DIN 4102 parte 4/03.81
"Comportamiento contra incendio de materiales y piezas para la construcción"



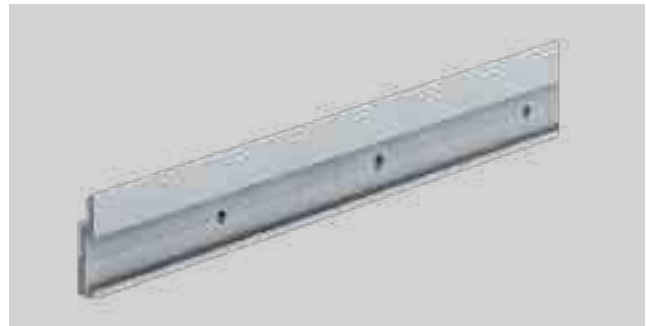
- Aplicación: Para revestimiento de pared, imágenes, etc.
- Material: Aluminio
- Acabado: Natural
- Montaje: Para atornillar

Eilox estándar



- Ejecución: Trama de agujeros a 96 mm, para Hospa 5,0 o Variante 6,0
- Largo: 200 ó 6050 mm

Eilox Mini



- Ejecución: Encaje de agujeros 64 mm, para Hospa 4,5
- Largo: 200 mm

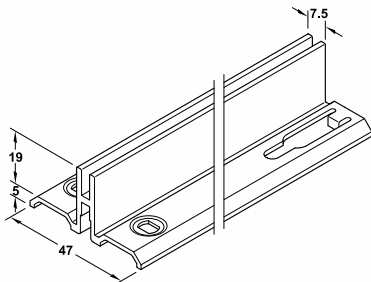


- Diversas aplicaciones para armarios, vestidores y tiendas.
- Fácil manejo y montaje rápido.
- Alta flexibilidad, ya que los paneles se pueden extraer en cualquier momento sin esfuerzos y enganchar de nuevo.
- Gran libertad de diseño de los espacios gracias al simple diseño del perfil y el variado surtido de alta calidad de estantes y expositores de productos.

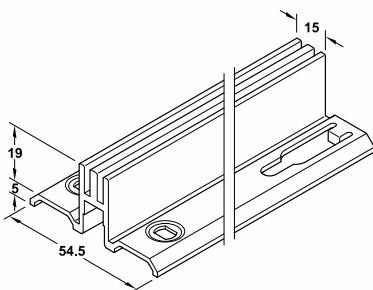


Cremalleras

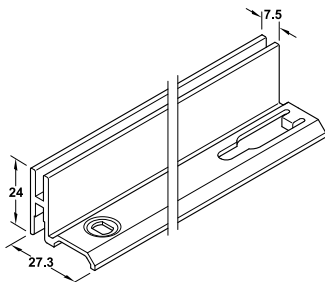
→ Cremallera de 1 hilera



→ Cremallera de 2 hilera



→ Cremallera de 1 hilera para lateral



Nota de pedido

Para realizar la consulta o pedido, ponerse en contacto con su asesor

Sistema expositor

→ Consola de diseño



→ Consola para libro



→ Brazo perchero



→ Zapatero



Sistema de expositores para tienda

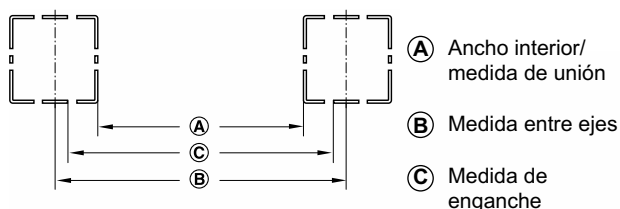


- ① Columnas de tubo redondo ② Cremalleras murales ③ Columnas ④ Consolas

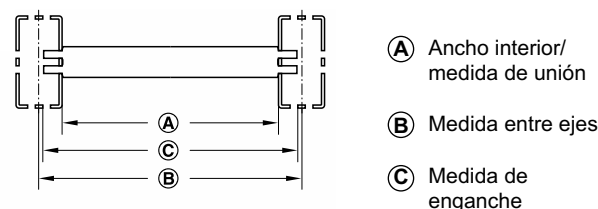
Este sistema de expositores y estantes para tienda es un sistema sumamente flexible e independiente de sectores. Se pueden combinar entre sí diferentes elementos básicos y así utilizar los espacios de forma óptima. El montaje de expositores de producto en columnas y cremalleras murales es sencillo y se puede realizar sin herramientas. Este sistema ofrece un amplio surtido de portadores y con esto permite soluciones individuales para la presentación atractiva de mercaderías.

Medida entre ejes, de enganche y de unión

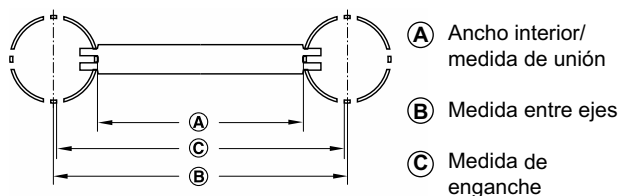
Las medidas entre ejes, de enganche y de unión estandarizadas garantizan una compatibilidad entre cremalleras murales, columnas y los componentes obtenibles para éstas como por ej.: el soporte para estantes o el listón metálico.



Medidas en mm en columna 30 x 30



Medidas en mm en columna 60 x 30



Medidas en mm en columna de tubo redondo, Ø 60 mm

Especificaciones en razón de la seguridad

Los sistemas de estanterías deberán cumplir los requisitos de seguridad definidos en la EN 1727: 1998, lo que entre otras cosas significa que los sistemas de estanterías deberán retenerse para que no puedan volcarse. La base deberá ser apropiada para la colocación de un sistema de estanterías o haberse asegurado de forma correspondiente.

Se deberá cumplir con las directivas para la instalación de almacenes y dispositivos definidas en ZH 1/428 de las disposiciones de la asociación profesional.

Nota de pedido

Para realizar la consulta o pedido, ponerse en contacto con su asesor

Columnas

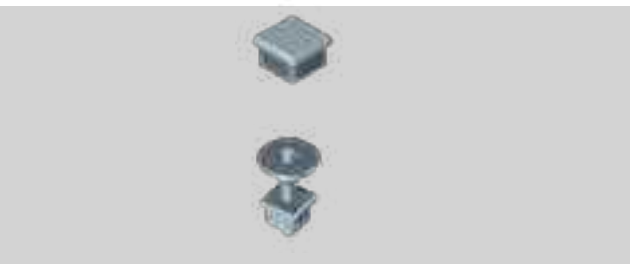


Columna 30 x 30 mm
 Con perforación de 1 ó 2 hileras



- Material: Acero
- Acabado: Con revestimiento de plástico
- Espesor del material: 2 mm
- Trama: 50 mm

Accesorios de columna 30 x 30 mm

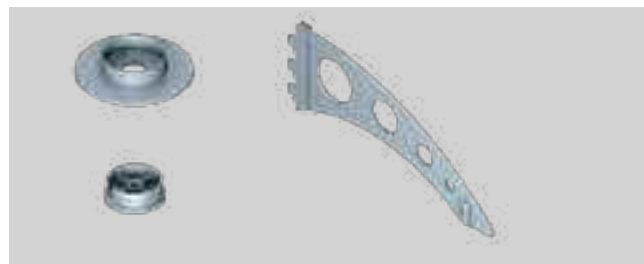


Columna redonda, diámetro 60 mm
 Ejecución estándar, con perforación de 2 hileras por 4 lados



- Material: Acero
- Acabado/Color: Con revestimiento de plástico, aluminio blanco, RAL 9006
- Espesor del material: 2 mm
- Perforación: De 2 hileras, por 4 lados
- Trama: 50 mm

Accesorios de columna redonda 60 mm



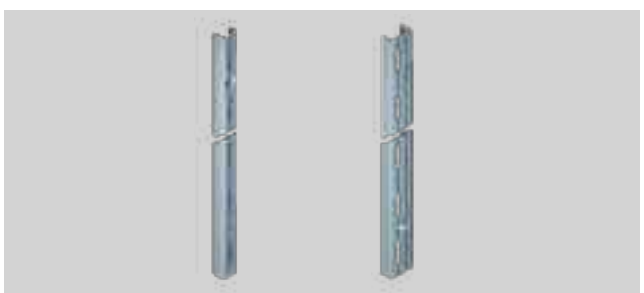
Cremalleras para mural

Semiredonda
 Con perforación de 1 hilera



- Material: Acero
- Acabado: Con revestimiento de plástico
- Trama: 50 mm

En U
 Con perforación de 1 ó 2 hileras



- Material: Acero
- Acabado: Con revestimiento de plástico
- Trama: 50 mm