

Taquetes de nylon para materiales huecos K 54, MN 10

La fijación universal más resistente en bases huecas

PRODUCTO



Taquete de vuelco K 54



Taquete de nylon
MN 10

Adecuado para:

- Tabla roca
- Tableros aglomerados
- Placas de fibra prensada
- Bloques huecos



Para la fijación de:

- Cuadros
- Lámparas
- Armarios de pared
- Toalleros
- Artefactos eléctricos
- Buzones
- Espejos
- Buzones
- Rieles de cortinas
- Bandejas portacable

DESCRIPCIÓN

Taquete de vuelco K 54

- Taquete de nylon para cavidades huecas especialmente diseñado para utilizar con tornillos rosca madera de \varnothing 4 mm

Taquete de nylon MN 10

- Admite tornillos rosca madera de \varnothing 3.8 mm
- Para espesores máximos de base de anclaje de 12.5 mm

Ventajas / Beneficios

- El taquete K 54 permite un eventual desmonte de los elementos a fijar en él, permaneciendo en la perforación y siendo perfectamente reutilizable en posteriores montajes.
- Excelente calidad de materia prima, lo que asegura el mayor rendimiento de carga.

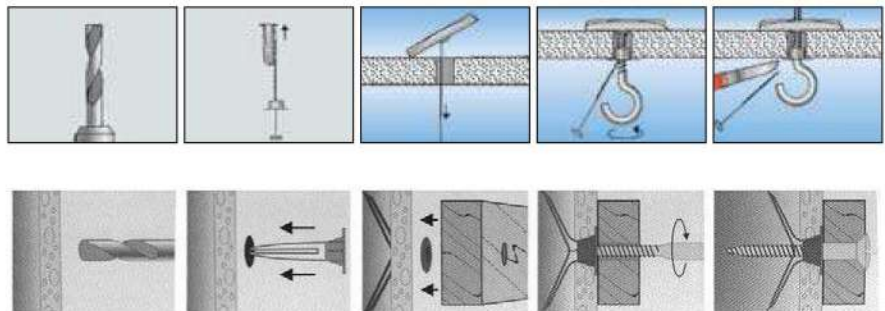
INSTALACIÓN

Tipo de instalación

- Instalación al ras del objeto a fijar

Información para el montaje

- Observar el diámetro exacto de la broca a realizar.



DATOS TÉCNICOS



Taquete de vuelco K 54

Tipo	Art. N°	Ø de broca	Ø de broca	Espesor máximo de la placa	Profundidad mínima de la cavidad	Largo del taquete	Rosca	Cant. por caja
		d_o	d_o	d_p	a	l	M	piezas
		[pulg]	[mm]	[mm]	[mm]	[mm]	[mm]	
K 54	001533	3/8	10	65	58	125	Tornillo rosca madera de 4 mm	25



Taquete de nylon MN 10

Tipo	Art. N°	Ø de broca	Ø de broca	Espesor máximo de la placa	Profundidad mínima de la cavidad	Largo de la fijación	Tornillo adecuado	Cant. por caja
		d_o	d_o	d_p	a	l		piezas
		[pulg]	[mm]	[mm]	[mm]	[mm]	[mm]	
MN 10	008310	3/8	10	12.5	58	-	3,8 x 30	25

CARGAS

Cargas Recomendadas N_{rec} [kN] y Cargas de rotura medias N_u [kN]. (Cargas en kN >> 1 kN = 100 kg)

Tipo de fijación	N_{rec}	N_u
K 54	0,11	0,80 ¹⁾

Tipo de fijación	N_{rec}	N_u
MN 10	0,15 ²⁾	-

En ninguno de los dos casos se ha tenido en cuenta la resistencia del material base

¹⁾ Rotura de la rosca del taquete

²⁾ Valores considerados para una tabla roca de 12,5 mm de espesor